

배관기기 종합카탈로그

TWO TOUCH FITTING SUS316 TYPE SERIES

투터치 피팅 SUS316 타입 시리즈 INDEX

특징 및 장점	94
주문형식	95
구조도	96
개별주의사항	96
표준제품 일람표	97
접속부위 착탈방법	98
치수도	99

스테인도 피팅
미니 피팅
SUS316 원터치 피팅
SUS316 투터치 피팅
SUS304 피팅
SUS303 피팅
케이캡 피팅
PP 피팅
다방향 피팅
스퍼터 피팅
브라스 원터치 피팅
브라스 투터치 피팅
금형온도조절 피팅
통 피팅
바브 피팅
SUS303 바브 피팅
스틀 피팅
로타리 조인트
고속 로타리 조인트
다회로 로타리 볼록
1회로 피팅 부속 투브
메인 볼록
2회로 장크션 볼록
커넥터
커플링
컬러 캡
스티드 편트볼라 45도 피팅
스티드 편트볼라 대경량 피팅
스티드 편트볼라 저경량 피팅
스티드 편트볼라 SUS303 피팅
스티드 편트볼라 PP 피팅
스티드 편트볼라 스퍼터 피팅
스티드 편트볼라 브라스 피팅
스티드 편트볼라 중경량 피팅
스몰볼 밸브 스테인리스 피팅
스몰볼 밸브 SUS316 피팅
스몰볼 밸브 PP 피팅
스몰볼 밸브 브라스 피팅

⚠ 주의 | 사용하기 전에 부록(前)-P.80의 「안전상의 주의」를 반드시 읽어 주십시오.

스테인드 피팅
미니 피팅
SUS316 원터치 피팅
SUS316 투터치 피팅
SUS304 피팅
SUS303 피팅
케미컬 피팅
PP 피팅
대행지 피팅
스패터 피팅
브라스 원터치 피팅
브라스 투터치 피팅
금형온도조절 피팅
통 피팅
바브 피팅
SUS303 바브 피팅
스톱 피팅
로타리 조인트
고속 로타리 조인트
다회로 로타리 블록
100mm까지 피팅 부착 확보
메인 블록
2회로 장크산 블록
커넥터
커플링
컬러 캡
스테인드 원터치 스테인드 피팅
스테인드 원터치 대행지 피팅
스테인드 원터치 대행지 피팅
스테인드 원터치 SUS303 피팅
스테인드 원터치 PP 피팅
스테인드 원터치 스패터 피팅
스테인드 원터치 브라스 피팅
스테인드 원터치 장유량 피팅
스테인드 원터치 스테인드 피팅
스테인드 원터치 SUS316 피팅
스테인드 원터치 PP 피팅
스테인드 원터치 브라스 피팅

특수배관용 피팅 시리즈

SUS316 투터치 피팅

내부식성 대응 전용 투터치 피팅!

동계(銅系)
재질 미사용

는
그리스

클린 룸
포장 사양



화학관련

의료관련

약품관련

식품관련

- 싨을 제외한 모든 부위에 내부식성에 특히 우수한 SUS316 재질을 사용하였습니다.
- 슬리브가 불필요하기 때문에 슬리브의 부착을 잊어버리거나 분실할 우려가 없습니다.
- CLASS 1000의 클린 룸 내에서 에어 세정, 포장하였습니다.
- 인치 사이즈가 추가되어 고객의 선택 범위가 넓어졌습니다.
- 폴리우레탄 튜브 Ø8~Ø16mm용 사이즈를 추가하였습니다.

스테인드 피팅
미니 피팅
SUS316 원터치 피팅
SUS316 투터치 피팅
SUS304 피팅
SUS303 피팅
케미컬 피팅
PP 피팅
대형지 피팅
스패터 피팅
브라스 원터치 피팅
브라스 투터치 피팅
금형온도조절 피팅
통 피팅
바브 피팅
SUS303 바브 피팅
스틀 피팅
로타리 조인트
고속 로타리 조인트
다회로 로타리 볼록
반동지 피팅 부착용
메인 볼록
2회로 정크산 볼록
커넥터
커플링
컬러 캡
스피드 컨트롤러 스테인드 피팅
스피드 컨트롤러 대형용 피팅
스피드 컨트롤러 79용 피팅
스피드 컨트롤러 SUS303 피팅
스피드 컨트롤러 PP 피팅
스피드 컨트롤러 스테인드 피팅
스피드 컨트롤러 브라스 피팅
스피드 컨트롤러 316용 피팅
스피드 컨트롤러 스테인드 피팅
스피드 컨트롤러 SUS316 타입
스피드 컨트롤러 PP 타입
스피드 컨트롤러 브라스 타입

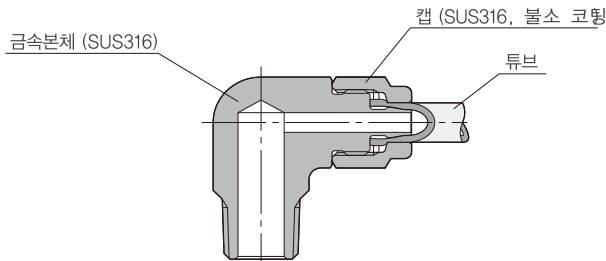
사양 (仕様)

사용유체	압축공기, 물, 기타 (※)
최고사용압력	튜브의 사용압력범위에 준함.
사용진공압력	-100kPa
사용온도범위	튜브의 사양범위에 준함. (不凍)

△경고

※ 약품 및 혼합가스 등에 대해서는 사용조건에 따라서 폐사의 사양과 적합하지 않을 경우가 있으므로 확인한 후에 사용하여 주십시오.

구조도 (엘보(Elbow) : 제품명 ⇒ NSL 타입의 경우)



※ 식품 및 약품라인 등의 특수환경조건에서도 사용할 수 있기 때문에 나사부위에는 씰 로크에 의한 영향을 고려하여 씰 로크 가공을 하지 않았습니다.

개별주의사항

사용하기 전에 반드시 읽어 주십시오. 「안전상의 주의」에 대해서는 부록(前)-P.80을, 「수록제품의 공통주의사항」에 대해서는 부록(前)-P.82를, 「피팅 시리즈의 공통주의사항」에 대해서는 부록(前)-P.85를 참고하여 주십시오.

경 고

1. 사용유체가 약품일 경우에는 반드시 문의하여 주십시오. 조건에 따라서 피팅본체 파손 및 튜브의 빠짐, 누설(漏泄)의 원인이 될 위험성이 있습니다.

주 의

1. 관용테이퍼나사는 씰로크 가공이 되어 있지 않으므로 취부 시에 주의하여 주십시오. 나사부위에 씰 테이프 등으로 씰링(Sealing)을 할 경우에는 나사산이 1.5~2산 정도가 남게 감거나 도포하여 주십시오.
2. 피팅의 부식성은 사용환경에 따라 달라집니다. 기계, 장치에 악영향이 우려되는 경우에는 미리 사용 조건에 맞는 제품을 선정하여 주십시오.

표준제품 일람표

나사 ⇄ 튜브의 접속

형상	수록 페이지	나사 사이즈	튜브 사이즈															
			밀리 사이즈(외경 × 내경)(mm)															
			4×2	4×2.5	6×4	8×5	8×6	10×6.5	10×7.5	10×8	12×8	12×9	12×10	16×11	16×13	인치 사이즈		
												1/4	3/8	1/2				
NSC 스트레이트	99	R1/8	●	●	●	●	●	●	●	●	●	●	●	●	●	●	●	●
		R1/4	●	●	●	●	●	●	●	●	●	●	●	●	●	●	●	●
		R3/8	●	●	●	●	●	●	●	●	●	●	●	●	●	●	●	●
		R1/2	●	●	●	●	●	●	●	●	●	●	●	●	●	●	●	●
NSMC 패널 스트레이트	106	R1/8	●	●	●		●	●	●	●	●	●	●	●	●	●	●	●
		R1/4	●	●	●		●	●	●	●	●	●	●	●	●	●	●	●
		R3/8	●	●	●		●	●	●	●	●	●	●	●	●	●	●	●
		R1/2	●	●	●		●	●	●	●	●	●	●	●	●	●	●	●
NSCF 암나사 스트레이트	102	Rc1/8	●	●	●		●	●	●	●	●	●	●	●	●	●	●	●
		Rc1/4	●	●	●		●	●	●	●	●	●	●	●	●	●	●	●
		Rc3/8	●	●	●		●	●	●	●	●	●	●	●	●	●	●	●
		Rc1/2	●	●	●		●	●	●	●	●	●	●	●	●	●	●	●
NSMF 암나사 패널 스트레이트	107	Rc1/8	●	●	●		●	●	●	●	●	●	●	●	●	●	●	●
		Rc1/4	●	●	●		●	●	●	●	●	●	●	●	●	●	●	●
		Rc3/8	●	●	●		●	●	●	●	●	●	●	●	●	●	●	●
		Rc1/2	●	●	●		●	●	●	●	●	●	●	●	●	●	●	●
NSL 엘보	101	R1/8	●	●	●	●	●	●	●	●	●	●	●	●	●	●	●	●
		R1/4	●	●	●	●	●	●	●	●	●	●	●	●	●	●	●	●
		R3/8	●	●	●	●	●	●	●	●	●	●	●	●	●	●	●	●
		R1/2	●	●	●	●	●	●	●	●	●	●	●	●	●	●	●	●
NSB 티(T)	104	R1/8	●	●	●		●	●	●	●	●	●	●	●	●	●	●	●
		R1/4	●	●	●		●	●	●	●	●	●	●	●	●	●	●	●
		R3/8	●	●	●		●	●	●	●	●	●	●	●	●	●	●	●
		R1/2	●	●	●		●	●	●	●	●	●	●	●	●	●	●	●
NSD 브랜치-T	105	R1/8	●	●	●		●	●	●	●	●	●	●	●	●	●	●	●
		R1/4	●	●	●		●	●	●	●	●	●	●	●	●	●	●	●
		R3/8	●	●	●		●	●	●	●	●	●	●	●	●	●	●	●
		R1/2	●	●	●		●	●	●	●	●	●	●	●	●	●	●	●

튜브 ⇄ 튜브의 접속

형상	수록 페이지	튜브 사이즈																
		밀리 사이즈(외경 × 내경)(mm)																
														인치 사이즈				
												1/4	3/8	1/2				
NSU 유니언 스트레이트	100	●	●	●	●	●	●	●	●	●	●	●	●	●	●	●	●	●
NSM 패널 유니언 스트레이트	103	●	●	●	●	●	●	●	●	●	●	●	●	●	●	●	●	●
NSV 유니언 엘보	100	●	●	●	●	●	●	●	●	●	●	●	●	●	●	●	●	●
NSE 유니언-T	103	●	●	●	●	●	●	●	●	●	●	●	●	●	●	●	●	●

나사 ⇄ 나사의 접속

형상	수록 페이지	나사 사이즈 1	나사 사이즈 2			
			Rc1/8	Rc1/4	Rc3/8	Rc1/2
NSMFF 패널 소켓	108	Rc1/8	●			
		Rc1/4		●		
		Rc3/8			●	
		Rc1/2				●

캡

형상	수록 페이지	튜브 사이즈																
		밀리 사이즈(외경 × 내경)(mm)																
		4×2	4×2.5	6×4	8×5	8×6	10×6.5	10×7.5	10×8	12×8	12×9	12×10	16×11	16×13	인치 사이즈			
												1/4	3/8	1/2				
NSN 캡	108	●	●	●	●	●	●	●	●	●	●	●	●	●	●	●	●	●

패널 타입용 와셔

형상	수록 페이지	패널부위 나사 사이즈(mm)							
		12	14	16	18	20	22	24	27
NSP 패널 타입용 와셔	109	●	●	●	●	●	●	●	●

스탠드 피팅
미니 피팅
SUS316 원터치 피팅
SUS316 후터치 피팅
SUS304 피팅
SUS303 피팅
케미컬 피팅
PP 피팅
다방향 피팅
스퍼터 피팅
브라스 원터치 피팅
브라스 후터치 피팅
금형온도조절 피팅
통 피팅
바브 피팅
SUS303 바브 피팅
스톱 피팅
로타리 조인트
고속 로타리 조인트
다회로 로타리 블록
10방향 패널부위
메인 블록
2회로 정크선 블록
커넥터
커플링
컬러 캡
스피드 컨트롤러 스탠드 타입
스피드 컨트롤러 방향 타입
스피드 컨트롤러 저용량 타입
스피드 컨트롤러 SUS303 타입
스피드 컨트롤러 PP 타입
스피드 컨트롤러 스퍼터 타입
스피드 컨트롤러 브라스 타입
스피드 컨트롤러 정용량 타입
스로틀 밸브 스팀식 타입
스로틀 밸브 SUS316 타입
스로틀 밸브 PP 타입
스로틀 밸브 브라스 타입

표준제품 일람표

나사 ⇄ 튜브의 접속

형 상	수록 페이지	나사 사이즈	튜브 사이즈															
			밀리 사이즈(외경 × 내경)(mm)															
			4×2	4×2.5	6×4	8×5	8×6	10×6.5	10×7.5	10×8	12×8	12×9	12×10	16×11	16×13	인치 사이즈		
												1/4	3/8	1/2				
NSC 스트레이트	99	R1/8	●	●	●	●	●	●	●	●	●	●	●	●	●	●	●	●
		R1/4	●	●	●	●	●	●	●	●	●	●	●	●	●	●	●	●
		R3/8	●	●	●	●	●	●	●	●	●	●	●	●	●	●	●	●
		R1/2	●	●	●	●	●	●	●	●	●	●	●	●	●	●	●	●
NSMC 패널 스트레이트	106	R1/8	●	●	●		●	●	●	●	●	●	●	●	●	●	●	●
		R1/4	●	●	●		●	●	●	●	●	●	●	●	●	●	●	●
		R3/8	●	●	●		●	●	●	●	●	●	●	●	●	●	●	●
		R1/2	●	●	●		●	●	●	●	●	●	●	●	●	●	●	●
NSCF 암나사 스트레이트	102	Rc1/8	●	●	●		●	●	●	●	●	●	●	●	●	●	●	●
		Rc1/4	●	●	●		●	●	●	●	●	●	●	●	●	●	●	●
		Rc3/8	●	●	●		●	●	●	●	●	●	●	●	●	●	●	●
		Rc1/2	●	●	●		●	●	●	●	●	●	●	●	●	●	●	●
NSMF 암나사 패널 스트레이트	107	Rc1/8	●	●	●		●	●	●	●	●	●	●	●	●	●	●	●
		Rc1/4	●	●	●		●	●	●	●	●	●	●	●	●	●	●	●
		Rc3/8	●	●	●		●	●	●	●	●	●	●	●	●	●	●	●
		Rc1/2	●	●	●		●	●	●	●	●	●	●	●	●	●	●	●
NSL 엘보	101	R1/8	●	●	●	●	●	●	●	●	●	●	●	●	●	●	●	●
		R1/4	●	●	●	●	●	●	●	●	●	●	●	●	●	●	●	●
		R3/8	●	●	●	●	●	●	●	●	●	●	●	●	●	●	●	●
		R1/2	●	●	●	●	●	●	●	●	●	●	●	●	●	●	●	●
NSB 티(T)	104	R1/8	●	●	●		●	●	●	●	●	●	●	●	●	●	●	●
		R1/4	●	●	●		●	●	●	●	●	●	●	●	●	●	●	●
		R3/8	●	●	●		●	●	●	●	●	●	●	●	●	●	●	●
		R1/2	●	●	●		●	●	●	●	●	●	●	●	●	●	●	●
NSD 브랜치-T	105	R1/8	●	●	●		●	●	●	●	●	●	●	●	●	●	●	●
		R1/4	●	●	●		●	●	●	●	●	●	●	●	●	●	●	●
		R3/8	●	●	●		●	●	●	●	●	●	●	●	●	●	●	●
		R1/2	●	●	●		●	●	●	●	●	●	●	●	●	●	●	●

튜브 ⇄ 튜브의 접속

형 상	수록 페이지	튜브 사이즈										인치 사이즈				
		밀리 사이즈(외경 × 내경)(mm)														
		4×2	4×2.5	6×4	8×5	8×6	10×6.5	10×7.5	10×8	12×9	12×10	16×11	16×13	1/4	3/8	1/2
NSU 유니언 스트레이트	100	●	●	●	●	●	●	●	●	●	●	●	●	●	●	●
NSM 패널 유니언 스트레이트	103	●	●	●	●	●	●	●	●	●	●	●	●	●	●	●
NSV 유니언 엘보	100	●	●	●	●	●	●	●	●	●	●	●	●	●	●	●
NSE 유니언-T	103	●	●	●	●	●	●	●	●	●	●	●	●	●	●	●

나사 ⇄ 나사의 접속

형 상	수록 페이지	나사 사이즈 1	나사 사이즈 2			
			Rc1/8	Rc1/4	Rc3/8	Rc1/2
NSMfF 패널 소켓	108	Rc1/8	●			
		Rc1/4		●		
		Rc3/8			●	
		Rc1/2				●

캡

형 상	수록 페이지	튜브 사이즈															
		밀리 사이즈(외경 × 내경)(mm)															
		4×2	4×2.5	6×4	8×5	8×6	10×6.5	10×7.5	10×8	12×8	12×9	12×10	16×11	16×13	1/4	3/8	1/2
NSN 캡	108	●	●	●	●	●	●	●	●	●	●	●	●	●	●	●	●

패널 타입용 와셔

형 상	수록 페이지	패널부위 나사 사이즈(mm)							
		12	14	16	18	20	22	24	27
NSP 패널 타입용 와셔	109	●	●	●	●	●	●	●	●

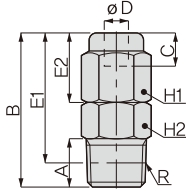
- 스탠드 피팅
- 미니 피팅
- SUS316 원터치 피팅
- SUS316 후터치 피팅
- SUS304 피팅
- SUS303 피팅
- 케미컬 피팅
- PP 피팅
- 다방향 피팅
- 스퍼터 피팅
- 브라스 원터치 피팅
- 브라스 후터치 피팅
- 금형온도조절 피팅
- 통 피팅
- 바브 피팅
- SUS303 바브 피팅
- 스톱 피팅
- 로타리 조인트
- 고속 로타리 조인트
- 다회로 로타리 블록
- 10방향 패널부위
- 메인 블록
- 2회로 정크선 블록
- 커넥터
- 커플링
- 컬러 캡
- 스테인리스 스틸 4방향
- 스테인리스 스틸 4방향
- 스테인리스 스틸 4방향
- 스테인리스 스틸 SUS303 4방향
- 스테인리스 스틸 PP 4방향
- 스테인리스 스틸 스퍼터 4방향
- 스테인리스 스틸 브라스 4방향
- 스테인리스 스틸 정방향 4방향
- 스스로 밀는 스프링스 4방향
- 스스로 밀는 SUS316 4방향
- 스스로 밀는 PP 4방향
- 스스로 밀는 브라스 4방향

치수도 (mm)

스트레이트

NSC

RoHS대응



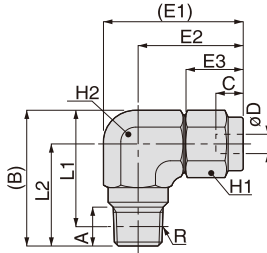
단위 : mm

형식	투입 외경 / 내경 Ø D	R	A	B	E1	E2	C	육각대변 H1	육각대변 H2	중량 (g)	외피소경 [0.01mm]	CAD 파일명
NSC0420-01 □	4 × 2	R1/8	8	25.5	21.5	11.5	5.5	10	10	13	1.3	NSC0420-01
NSC0420-02 □		R1/4	11	28.5	22.5				14	23		NSC0420-02
NSC0425-01 □	4 × 2.5 (※ 1)	R1/8	8	25.5	21.5	11.5	5.5	10	10	13	1.4	NSC0425-01
NSC0425-02 □		R1/4	11	28.5	22.5				14	24		NSC0425-02
NSC0640-01 □	6 × 4	R1/8	8	25.5	21.5	11.5	6	12	12	16	3	NSC0640-01
NSC0640-02 □		R1/4	11	28.5	22.5				14	21		NSC0640-02
NSC0640-03 □	8 × 5 (※ 2)	R3/8	12	29.5	23.2	13.5	7	14	17	30	4	NSC0640-03
NSC0850-01 □		R1/8	8	27.5	23.5				14	16		NSC0850-01
NSC0850-02 □	8 × 5 (※ 2)	R1/4	11	30.5	24.5	13.5	7	14	17	23	5	NSC0850-02
NSC0850-03 □		R3/8	12	31.5	25.2				17	23		NSC0850-03
NSC0860-01 □	8 × 6 (※ 2)	R1/8	8	27.5	23.5	13.5	7	14	14	22	5	NSC0860-01
NSC0860-02 □		R1/4	11	30.5	24.5				17	34		NSC0860-02
NSC0860-03 □	10 × 6.5	R3/8	12	31.5	25.2	16.5	9	17	17	30	5	NSC0860-03
NSC1065-02 □		R1/4	11	33.5	27.5				21	43		NSC1065-02
NSC1065-03 □	10 × 6.5	R3/8	12	34.5	28.2	16.5	9	17	17	32	5	NSC1065-03
NSC1065-04 □		R1/2	15	37.5	29.3				21	43		NSC1065-04
NSC1075-02 □	10 × 7.5	R1/4	11	33.5	27.5	16.5	9	17	17	39	6	NSC1075-02
NSC1075-03 □		R3/8	12	34.5	28.2				21	61		NSC1075-03
NSC1075-04 □	10 × 7.5	R1/2	15	37.5	29.3	16.5	9	17	17	38	6.5	NSC1075-04
NSC1080-02 □		R1/4	11	33.5	27.5				17	43		NSC1080-02
NSC1080-03 □	10 × 8	R3/8	12	34.5	28.2	16.5	9	17	17	43	6.5	NSC1080-03
NSC1080-04 □		R1/2	15	37.5	29.3				21	60		NSC1080-04
NSC1280-02 □	12 × 8	R1/4	11	33.5	27.5	16.5	9	19	19	34	6.5	NSC1280-02
NSC1280-03 □		R3/8	12	34.5	28.2				21	46		NSC1280-03
NSC1280-04 □	12 × 8	R1/2	15	37.5	29.3	16.5	9	19	19	46	7.5	NSC1280-04
NSC1290-02 □		R1/4	11	33.5	27.5				19	50		NSC1290-02
NSC1290-03 □	12 × 9	R3/8	12	34.5	28.2	16.5	9	19	19	50	7.5	NSC1290-03
NSC1290-04 □		R1/2	15	37.5	29.3				21	65		NSC1290-04
NSC1210-02 □	12 × 10	R1/4	11	33.5	27.5	16.5	9	19	19	44	8.5	NSC1210-02
NSC1210-03 □		R3/8	12	34.5	28.2				21	63		NSC1210-03
NSC1210-04 □	12 × 10	R1/2	15	37.5	29.3	16.5	9	19	19	44	8.5	NSC1210-04
NSC1611-03 □		R3/8	12	37	30.7				18	9.5		23
NSC1611-04 □	16 × 11	R1/2	16	41	32.8	18	9.5	23	23	58	11.5	NSC1611-04
NSC1613-03 □		R3/8	12	37	30.7				18	9.5		23
NSC1613-04 □	16 × 13	R1/2	16	41	32.8	18	9.5	23	23	78	11.5	NSC1613-04
NSC1/4-01 □		R1/8	8	25.5	21.5				12	15		NSC1_4-01
NSC1/4-02 □	6,35 × 4,57	R1/4	11	28.5	22.5	11.5	6	12	14	20	3.5	NSC1_4-02
NSC1/4-03 □		R3/8	12	29.5	23.2				17	28		NSC1_4-03
NSC3/8-02 □	9,53 × 6,99	R1/4	11	33.5	27.5	16.5	9	17	17	39	5.5	NSC3_8-02
NSC3/8-03 □		R3/8	12	34.5	28.2				21	60		NSC3_8-03
NSC3/8-04 □	12,7 × 9,56	R1/2	15	37.5	29.3	16.5	9	19	19	44	8.1	NSC3_8-04
NSC1/2-02 □		R1/4	11	33.5	27.5				19	48		NSC1_2-02
NSC1/2-03 □	12,7 × 9,56	R3/8	12	34.5	28.2	16.5	9	19	19	48	8.1	NSC1_2-03
NSC1/2-04 □		R1/2	15	37.5	29.3				21	62		NSC1_2-04

- ※ 1. 인치 사이즈의 5/32로서도 사용할 수 있습니다.
- ※ 2. 인치 사이즈의 5/16로서도 사용할 수 있습니다.
- ※ 3. E1 치수는 나사 취부 후의 참고 치수입니다.
- ※ 4. 형식 내의 □에는 나사부위의 셀레이프 사양을 희망하는 경우에는 기호 : TP를 기입하여 주십시오.

스테인드 피팅
미니 피팅
SUS316 원터치 피팅
SUS316 투터치 피팅
SUS304 피팅
SUS303 피팅
케미컬 피팅
PP 피팅
다행지 피팅
스팩터 피팅
브라스 원터치 피팅
브라스 투터치 피팅
금형온도조절 피팅
롱 피팅
바브 피팅
SUS303 바브 피팅
스틀 피팅
로타리 조인트
고속 로타리 조인트
다회로 로타리 블록
보행지 피팅 부속 투보
메인 블록
2회로 정크션 블록
커넥터
커플링
컬러 캡
스테인드 피팅과 스테인드 피팅
스테인드 피팅과 다행지 피팅
스테인드 피팅과 SUS303 피팅
스테인드 피팅과 PP 피팅
스테인드 피팅과 스팩터 피팅
스테인드 피팅과 브라스 피팅
스테인드 피팅과 장용지 피팅
스틀 별보 SUS316 피팅
스틀 별보 PP 피팅
스틀 별보 브라스 피팅

엘보
NSL



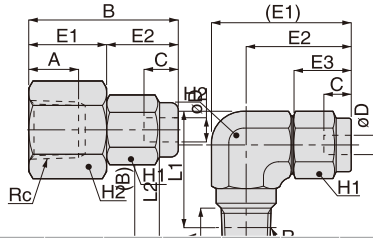
단위 : mm

형식	튜브외경 x 내경 φ D	R	A	B	L1	L2	E1	E2	E3	C	육각대면 H1	육각대면 H2	중량 (g)	오리피스경 (φ mm)	유출단면적 (mm ²)	CAD 파일명
NSL0420-01 □	4 × 2	R1/8	8	27.9	24	21	27.9	21				12	27	1.4	0.7	NSL0420-01
NSL0420-02 □		R1/4	11	30.1	24.1	22	30.1	22	11.5	5.5	10	14	35			NSL0420-02
NSL0425-01 □	4 × 2.5 (※ 1)	R1/8	8	27.9	24	21	27.9	21				12	27	1.4	0.9	NSL0425-01
NSL0425-02 □		R1/4	11	30.1	24.1	22	30.1	22	11.5	5.5	10	14	35			NSL0425-02
NSL0640-01 □	6 × 4	R1/8	8	27.9	24	21	27.9	21				12	28	3	5.5	NSL0640-01
NSL0640-02 □		R1/4	11	30.1	24.1	22	30.1	22	11.5	6	12	14	37			NSL0640-02
NSL0640-03 □		R3/8	12	40	33.6	29	40	29				19	87			NSL0640-03
NSL0850-01 □	8 × 5 (※ 2)	R1/8	8		30.8		25	34.8	25			17	40	4		NSL0850-01
NSL0850-02 □		R1/4	11	34.8	28.8		25	34.8	25	13.5	7	14	38			NSL0850-02
NSL0850-03 □		R3/8	12	40	33.6	29	40	29				19	55			NSL0850-03
NSL0860-01 □	8 × 6 (※ 2)	R1/8	8		30.8		25	34.8	25			17	62	5	14.5	NSL0860-01
NSL0860-02 □		R1/4	11	34.8	28.8		25	34.8	25	13.5	7	14	59			NSL0860-02
NSL0860-03 □		R3/8	12	40	33.6	29	40	29				19	87			NSL0860-03
NSL1065-02 □	10 × 6.5	R1/4	11		34		29	40	29			19	60	5		NSL1065-02
NSL1065-03 □		R3/8	12	40	33.6	29	40	29	16.5	9	17	23	86			NSL1065-03
NSL1065-04 □		R1/2	15	44.3	36.1	31	44.3	31				23	86			NSL1065-04
NSL1075-02 □	10 × 7.5	R1/4	11		34		29	40	29			19	90	6	20	NSL1075-02
NSL1075-03 □		R3/8	12	40	33.6	29	40	29	16.5	9	17	23	130			NSL1075-03
NSL1075-04 □		R1/2	15	44.3	36.1	31	44.3	31				23	130			NSL1075-04
NSL1080-02 □	10 × 8	R1/4	11		34		29	40	29			19	88	6	23	NSL1080-02
NSL1080-03 □		R3/8	12	40	33.6	29	40	29	16.5	9	17	23	127			NSL1080-03
NSL1080-04 □		R1/2	15	44.3	36.1	31	44.3	31				23	127			NSL1080-04
NSL1280-02 □	12 × 8	R1/4	11		34		29	40	29			19	62	6.5		NSL1280-02
NSL1280-03 □		R3/8	12	40	33.6	29	40	29	16.5	9	19	23	88			NSL1280-03
NSL1280-04 □		R1/2	15	44.3	36.1	31	44.3	31				23	88			NSL1280-04
NSL1290-02 □	12 × 9	R1/4	11		34		29	40	29			19	90	7.5	30	NSL1290-02
NSL1290-03 □		R3/8	12	40	33.6	29	40	29	16.5	9	19	23	133			NSL1290-03
NSL1290-04 □		R1/2	15	44.3	36.1	31	44.3	31				23	133			NSL1290-04
NSL1210-02 □	12 × 10	R1/4	11		34		29	40	29			19	88	7.5	38	NSL1210-02
NSL1210-03 □		R3/8	12	40	33.6	29	40	29	16.5	9	19	23	131			NSL1210-03
NSL1210-04 □		R1/2	15	44.3	36.1	31	44.3	31				23	131			NSL1210-04
NSL1611-03 □	16 × 11	R3/8	14		38.9		32	45.3	32			23	89	9.5		NSL1611-03
NSL1611-04 □		R1/2	17	45.3	37.1	32	45.3	32	18	9.5	23	23	92			NSL1611-04
NSL1613-03 □	16 × 13	R3/8	14		38.9		32	45.3	32			23	125	11.5	64	NSL1613-03
NSL1613-04 □		R1/2	17	45.3	37.1	32	45.3	32	18	9.5	23	23	130			NSL1613-04

- ※1. 인치 사이즈의 5/32로서도 사용할 수 있습니다.
- ※2. 인치 사이즈의 5/16로서도 사용할 수 있습니다.
- ※3. 터 치수는 나사 취부 후의 참고 치수입니다.
- ※4. 형식 내의 □에는 나사부위의 쉘테이프 사양을 희망하는 경우에는 기호 : TP를 기입하여 주십시오.

스테인드 피팅
미니 피팅
SUS316 원터치 피팅
SUS316 투터치 피팅
SUS304 피팅
SUS303 피팅
케미컬 피팅
PP 피팅
다관형 피팅
스피너 피팅
브라스 원터치 피팅
브라스 투터치 피팅
금형용도조철 피팅
롱 피팅
바브 피팅
SUS303 바브 피팅
스톱 피팅
로타리 조인트
고속 로타리 조인트
다회로 로타리 블록
브링거 매칭 부위 부품
메인 블록
2회로 정크션 블록
커넥터
커플링
컬러 캡
스테인드 피팅 스피너 타입
스테인드 피팅 원터치 타입
스테인드 피팅 투터치 타입
스테인드 피팅 PP 타입
스테인드 피팅 PP 타입
스테인드 피팅 브라스 타입

암나사 스트레일토 NSCF NSL

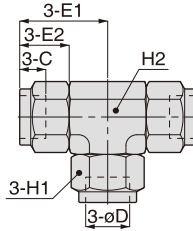


단위 : mm

형식	튜브외경 x 내경 ϕD	Rc	A	B	E1	E2	C	육각대변 H1	육각대변 H2	중량 (g)	오리피스경 (ϕ mm)	유효단면적 (mm ²)	CAD 파일명
NSCF0420-01	4 × 2	Rc1/8	8	24	12.5	11.5	5.5	10	14	18	1.4	1	NSCF0420-01
NSCF0420-02		Rc1/4	11	27.5	16				17	25			NSCF0420-02
NSCF0425-01	4 × 2.5 (※1)	Rc1/8	8	24	12.5	11.5	5.5	10	14	17	1.4	1	NSCF0425-01
NSCF0425-02		Rc1/4	11	27.5	16				17	25			NSCF0425-02
NSCF0640-01	6 × 2	Rc1/8	8	24	12.5	11.5	5.5	10	14	19	1.4	1	NSCF0640-01
NSCF0640-02		Rc1/4	11	27.5	16				17	27			NSCF0640-02
NSCF0860-01	8 × 6 (※2)	Rc1/8	8	26	12.5	13.5	7	14	14	24	5	17	NSCF0860-01
NSCF0860-02		Rc1/4	11	28	14.5				17	29			NSCF0860-02
NSCF0860-03	Rc3/8	12	29.5	16	22	45	NSCF0860-03						
NSCF1075-01	10 × 7.5	Rc1/8	8	29	14.5	11.5	5.5	10	14	24	5	17	NSCF1075-01
NSCF1075-02		Rc1/4	11	31	16				17	29			NSCF1075-02
NSCF1075-03	Rc3/8	12	32.5	16	22	45	NSCF1075-03						
NSCF1075-04	Rc1/2	15	37.5	21	27	84	NSCF1075-04						
NSCF1080-01	10 × 8	Rc1/8	8	29	12.5	16.5	9	17	17	41	6.5	23	NSCF1080-01
NSCF1080-02		Rc1/4	11	31	14.5				17	39			NSCF1080-02
NSCF1080-03		Rc3/8	12	32.5	16				22	54			NSCF1080-03
NSCF1080-04		Rc1/2	15	37.5	21				27	84			NSCF1080-04
NSCF1290-02	12 × 9	Rc1/4	11	31	14.5	16.5	9	19	19	50	7.5	30	NSCF1290-02
NSCF1290-03		Rc3/8	12	32.5	16				22	58			NSCF1290-03
NSCF1290-04		Rc1/2	15	37.5	21				27	89			NSCF1290-04
NSCF1210-02		Rc1/4	11	31	14.5				19	50			NSCF1210-02
NSCF1210-03	Rc3/8	12	32.5	16	22	57	NSCF1210-03						
NSCF1210-04	Rc1/2	15	37.5	21	27	88	NSCF1210-04						
NSCF1613-03	16 × 13	Rc3/8	12	34	16	18	9.5	23	23	73	11.5	78	NSCF1613-03
NSCF1613-04		Rc1/2	15	39	21				27	97			NSCF1613-04
NSCF1/4-01	6.35 × 4.57	Rc1/8	8	24	12.5	11.5	6	12	14	19	3.5	7.5	NSCF1/4-01
NSCF1/4-02		Rc1/4	11	27.5	16				17	27			NSCF1/4-02
NSCF1/4-03		Rc3/8	12	29.5	18				22	46			NSCF1/4-03
NSCF3/8-01	9.53 × 6.99	Rc1/8	8	29	12.5	16.5	9	17	17	42	5.5	18	NSCF3/8-01
NSCF3/8-02		Rc1/4	11	31	14.5				17	40			NSCF3/8-02
NSCF3/8-03		Rc3/8	12	32.5	16				22	55			NSCF3/8-03
NSCF3/8-04	Rc1/2	15	37.5	21	27	85	NSCF3/8-04						
NSCF1/2-02	12.7 × 9.56	Rc1/4	11	31	14.5	16.5	9	19	19	50	8.1	35	NSCF1/2-02
NSCF1/2-03		Rc3/8	12	32.5	16				22	57			NSCF1/2-03
NSCF1/2-04		Rc1/2	15	37.5	21				27	87			NSCF1/2-04

※1. 인치 사이즈의 5/32로서도 사용할 수 있습니다.
 ※2. 인치 사이즈의 5/16로서도 사용할 수 있습니다.

유니언-T NSE

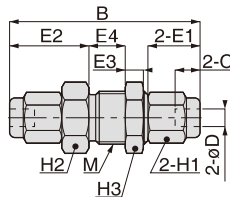


단위 : mm

형식	튜브외경 x 내경 φ D	E1	E2	C	육각대변 H1	육각대변 H2	중량 (g)	오리피스경 (φ mm)	유효단면적 (mm ²)	CAD 파일명
NSE0420	4 × 2	21	11.5	5.5	10	12	41	1.3	0.7	NSE0420
NSE0425	4 × 2.5 (※1)	21	11.5	5.5	10	12	41	1.4	0.8	NSE0425
NSE0640	6 × 4	21	11.5	6	12	12	46	3	5.5	NSE0640
NSE0860	8 × 6 (※2)	25	13.5	7	14	17	85	5	13	NSE0860
NSE1075	10 × 7.5	29	16.5	9	17	19	130	6	20	NSE1075
NSE1080	10 × 8	29	16.5	9	17	19	128	6.5	22	NSE1080
NSE1290	12 × 9	29	16.5	9	19	19	140	7.5	30	NSE1290
NSE1210	12 × 10	29	16.5	9	19	19	134	8.5	38	NSE1210
NSE1613	16 × 13	32	18	9.5	23	23	188	11.5	64	NSE1613
NSE1/4	6.35 × 4.57	21	11.5	6	12	12	44	3.5	7	NSE1'4
NSE3/8	9.53 × 6.99	29	16.5	9	17	19	134	5.5	18	NSE3'8
NSE1/2	12.7 × 9.56	29	16.5	9	19	19	136	8.1	35	NSE1'2

- ※1. 인치사이즈의 5/32로서도 사용할 수 있습니다.
 ※2. 인치사이즈의 5/16로서도 사용할 수 있습니다.

패널 유니언 스트레이트 NSM



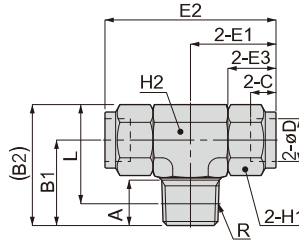
단위 : mm

형식	튜브외경 x 내경 φ D	M	B	E1	E2	E3	E4	C	육각대변 H1	육각대변 H2	육각대변 H3	중량 (g)	오리피스경 (φ mm)	유효단면적 (mm ²)	CAD 파일명
NSM0420	4 × 2	12 × 1	42	11.5	17.5	4	13	5.5	10	14	14	32	1.3	0.8	NSM0420
NSM0425	4 × 2.5	12 × 1	42	11.5	17.5	4	13	5.5	10	14	14	32	1.4	1	NSM0425
NSM0640	6 × 4	14 × 1	42	11.5	17.5	4	13	6	12	17	17	44	3	5.5	NSM0640
NSM0860	8 × 6	16 × 1	46	13.5	19.5	4	13	7	14	19	19	59	5	15	NSM0860
NSM1075	10 × 7.5	18 × 1	52	16.5	22.5	4	13	9	17	22	22	90	6	20	NSM1075
NSM1080	10 × 8	18 × 1	52	16.5	22.5	4	13	9	17	22	22	90	6.5	25	NSM1080
NSM1290	12 × 9	20 × 1	53	16.5	22.5	5	14	9	19	24	24	110	7.5	30	NSM1290
NSM1210	12 × 10	20 × 1	53	16.5	22.5	5	14	9	19	24	24	106	8.5	45	NSM1210
NSM1613	16 × 13	24 × 1	56	18	24	6	14	9.5	23	27	27	142	11.5	78	NSM1613

스테인드 피팅
미니 피팅
SUS316 원터치 피팅
SUS316 투터치 피팅
SUS304 피팅
SUS303 피팅
케미컬 피팅
PP 피팅
다방향 피팅
스피어 피팅
브라스 원터치 피팅
브라스 투터치 피팅
금형온도조절 피팅
롱 피팅
바브 피팅
SUS303 바브 피팅
스틀 피팅
로터리 조인트
고속 로터리 조인트
다회로 로터리 블록
1회로 로터리 블록
메인 블록
2회로 정크션 블록
커넥터
커플링
컬러 캡
스피어 핸들러 스테인드 타입
스피어 핸들러 다방향 타입
스피어 핸들러 정크션 타입
스피어 핸들러 PP 타입
스피어 핸들러 스테인드 타입
스피어 핸들러 브라스 타입
스피어 핸들러 정크션 타입
스피어 핸들러 SUS316 타입
스피어 핸들러 PP 타입
스피어 핸들러 브라스 타입

스테인드 피팅
미니 피팅
SUS316 원터치 피팅
SUS316 투터치 피팅
SUS304 피팅
SUS303 피팅
케미컬 피팅
PP 피팅
대형 피팅
스패터 피팅
브라스 원터치 피팅
브라스 투터치 피팅
금형온도조절 피팅
통 피팅
바브 피팅
SUS303 바브 피팅
스름 피팅
코터리 조인트
고속 코터리 조인트
디젤로 코터리 블록
보양장치 피팅 부착 튜브
메인 블록
2회로 중요선 블록
커넥터
커블링
컬러 캡
스테인드 피팅 스테인드 피팅
스테인드 피팅 대형 피팅
스테인드 피팅 스패터 피팅
스테인드 피팅 브라스 피팅
스름을 붙인 스테인드 피팅
스름을 붙인 SUS316 피팅
스름을 붙인 PP 피팅
스름을 붙인 브라스 피팅

EI (T) NSB



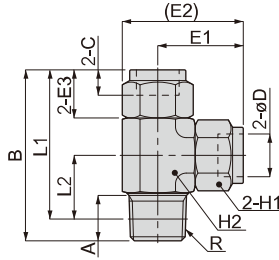
단위 : mm

형식	튜브외경 X 내경 φ D	R	A	B1	(B2)	L	E1	E2	E3	C	윤각대변 H1	윤각대변 H2	중량 (g)	오리피스경 (φ mm)	유동단면적 (mm ²)	CAD 파일명
NSB0420-01 □	4 × 2	R1/8	8	21	27.9	24	21	42			10	12	37	1.3	0.7	NSB0420-01
NSB0420-02 □		R1/4	11	22	30.1	24.1	22	44	11.5	5.5	10	14	47			NSB0420-02
NSB0425-01 □	4 × 2.5	R1/8	8	21	27.9	24	21	42			10	12	37	1.4	0.9	NSB0425-01
NSB0425-02 □		R1/4	11	22	30.1	24.1	22	44	11.5	5.5	10	14	48			NSB0425-02
NSB0640-01 □	6 × 4	R1/8	8	21	27.9	24	21	42			12	12	40	3	5.5	NSB0640-01
NSB0640-02 □		R1/4	11	22	30.1	24.1	22	44	11.5	6	12	14	50			NSB0640-02
NSB0640-03 □		R3/8	12	29	40	33.6	29	58			19	19	119			NSB0640-03
NSB0860-01 □	8 × 6	R1/8	8	25	34.8	30.8	25	50			14	17	80	5	14.5	NSB0860-01
NSB0860-02 □		R1/4	11	25	34.8	28.8	25	50	13.5	7	14	17	78			NSB0860-02
NSB0860-03 □		R3/8	12	29	40	33.6	29	58			19	19	116			NSB0860-03
NSB1075-02 □	10 × 7.5	R1/4	11	29	40	34	29	58			17	19	121	6	20	NSB1075-02
NSB1075-03 □		R3/8	12	29	40	33.6	29	58	16.5	9	17	19	121			NSB1075-03
NSB1075-04 □		R1/2	15	31	44.3	36.1	31	62			23	23	168			NSB1075-04
NSB1080-02 □	10 × 8	R1/4	11	29	40	34	29	58			17	19	120	6.5	23	NSB1080-02
NSB1080-03 □		R3/8	12	29	40	33.6	29	58	16.5	9	17	19	121			NSB1080-03
NSB1080-04 □		R1/2	15	31	44.3	36.1	31	62			23	23	166			NSB1080-04
NSB1290-02 □	12 × 9	R1/4	11	29	40	34	29	58			19	19	125	7.5	30	NSB1290-02
NSB1290-03 □		R3/8	12	29	40	33.6	29	58	16.5	9	19	19	128			NSB1290-03
NSB1290-04 □		R1/2	15	31	44.3	36.1	31	62			23	23	173			NSB1290-04
NSB1210-02 □	12 × 10	R1/4	11	29	40	34	29	58			19	19	123	8.5	38	NSB1210-02
NSB1210-03 □		R3/8	12	29	40	33.6	29	58	16.5	9	19	19	125			NSB1210-03
NSB1210-04 □		R1/2	15	31	44.3	36.1	31	62			23	23	170			NSB1210-04
NSB1613-03 □	16 × 13	R3/8	14	32	45.3	38.9	32	64	18	9.5	23	23	168	11.5	64	NSB1613-03
NSB1613-04 □		R1/2	17	32	45.3	37.1	32	64	18	9.5	23	23	173			NSB1613-04

※ L 치수는 나사 취부 후의 참고 치수입니다.

※ 형식 내의 □에는 나사부위의 슐테이프 사양을 희망하는 경우에는 기호 : TP를 기입하여 주십시오.

브랜치-T NSD



단위 : mm

형식	튜브외경 x 내경 φ D	R	A	B	L1	L2	E1	(E2)	E3	C	육각대변 H1	육각대변 H2	중량 (g)	오리피스경 (φ mm)	유로단면적 (mm ²)	CAD 파일명
NSD0420-01 □	4 × 2	R1/8	8	42	38	17	21	27.9	11.5	5.5	10	12	36	1.3	0.7	NSD0420-01
NSD0420-02 □		R1/4	11	44	38	16	22	30.1				14	45			NSD0420-02
NSD0425-01 □	4 × 2.5	R1/8	8	42	38	17	21	27.9	11.5	5.5	10	12	36	1.4	1	NSD0425-01
NSD0425-02 □		R1/4	11	44		16	22	30.1				14	45			NSD0425-02
NSD0640-01 □	6 × 4	R1/8	8	42	38	17	21	27.9	11.5	6	12	12	39	3	5.8	NSD0640-01
NSD0640-02 □		R1/4	11	44		16	22	30.1				14	48			NSD0640-02
NSD0640-03 □		R3/8	12	58	51.7	22.7	29	40				19	113			NSD0640-03
NSD0860-01 □	8 × 6	R1/8	8	50	46	21	25	34.8	13.5	7	14	17	80	5	15	NSD0860-01
NSD0860-02 □		R1/4	11		44	19	25	34.8				17	77			NSD0860-02
NSD0860-03 □		R3/8	12	58	51.7	22.7	29	40				19	112			NSD0860-03
NSD1075-02 □	10 × 7.5	R1/4	11	58	52	23	29	40	16.5	9	17	19	121	6	20	NSD1075-02
NSD1075-03 □		R3/8	12		51.7	22.7	29	40				19	120			NSD1075-03
NSD1075-04 □		R1/2	15	62	53.8	22.8	31	44.3				23	164			NSD1075-04
NSD1080-02 □	10 × 8	R1/4	11	58	52	23	29	40	16.5	9	17	19	120	6.5	23	NSD1080-02
NSD1080-03 □		R3/8	12		51.7	22.7	29	40				19	119			NSD1080-03
NSD1080-04 □		R1/2	15	62	53.8	22.8	31	44.3				23	162			NSD1080-04
NSD1290-02 □	12 × 9	R1/4	11	58	52	23	29	40	16.5	9	19	19	126	7.5	30	NSD1290-02
NSD1290-03 □		R3/8	12		51.7	22.7	29	40				19	127			NSD1290-03
NSD1290-04 □		R1/2	15	62	53.8	22.8	31	44.3				23	170			NSD1290-04
NSD1210-02 □	12 × 10	R1/4	11	58	52	23	29	40	16.5	9	19	19	124	8.5	38	NSD1210-02
NSD1210-03 □		R3/8	12		51.7	22.7	29	40				19	125			NSD1210-03
NSD1210-04 □		R1/2	15	62	53.8	22.8	31	44.3				23	167			NSD1210-04
NSD1613-03 □	16 × 13	R3/8	14	64	57.7	25.7	32	45.3	18	9.5	23	23	168	11.5	64	NSD1613-03
NSD1613-04 □		R1/2	17		55.8	23.8	32	45.3				23	173			NSD1613-04

※ L 치수는 나사 취부 후의 참고 치수입니다.

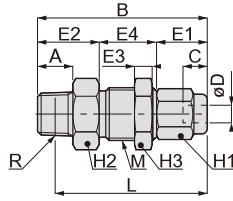
※ 형식 내의 □에는 나사부위의 스텔라이프 사양을 희망하는 경우에는 기호 : TP를 기입하여 주십시오.

- 스테인드 피팅
- 미니 피팅
- SUS316
원터치 피팅
- SUS316
투터치 피팅
- SUS304 피팅
- SUS303 피팅
- 케미컬 피팅
- PP 피팅
- 다관형 피팅
- 스팩터 피팅
- 브라스
원터치 피팅
- 브라스
투터치 피팅
- 금형용 초경
피팅
- 롱 피팅
- 바브 피팅
- SUS303
바브 피팅
- 스틀 피팅
- 로터리 조인트
- 고속
로터리 조인트
- 다회로
로터리 블록
- 브랜치
매칭 부위 투보
- 메인 블록
- 2회로
정교선 블록
- 커넥터
- 커플링
- 컬러 캡
- 스테인드
스테인드 피팅
- 스테인드
SUS303 피팅
- 스테인드
PP 피팅
- 스테인드
스테인드 피팅
- 스테인드
브라스 피팅
- 스테인드
정교선 피팅
- 스몰 밸브
스테인드 피팅
- 스몰 밸브
SUS316 피팅
- 스몰 밸브
PP 피팅
- 스몰 밸브
브라스 피팅

스테인드 피팅
미니 피팅
SUS316 원터치 피팅
SUS316 투터치 피팅
SUS304 피팅
SUS303 피팅
케미컬 피팅
PP 피팅
대형 피팅
스패터 피팅
브라스 원터치 피팅
브라스 투터치 피팅
금형온도조절 피팅
통 피팅
바브 피팅
SUS303 바브 피팅
스톱 피팅
로타리 조인트
고속 로타리 조인트
다회로 로타리 블록
10방향 피팅 부착용
메인 블록
2회로 장크션 블록
커넥터
커블링
컬러 캡
스테인드 피팅 스테인드 피팅
스테인드 피팅 SUS304 피팅
스테인드 피팅 PP 피팅
스테인드 피팅 스테인드 피팅
스테인드 피팅 브라스 피팅
스테인드 피팅 강유압 피팅
스테인드 피팅 스테인드 피팅
스테인드 피팅 SUS316 피팅
스테인드 피팅 PP 피팅
스테인드 피팅 브라스 피팅

패널 스트레이트

NSMC



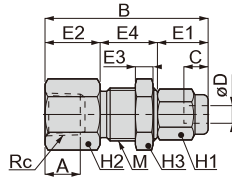
단위 : mm

형식	튜브외경 x 내경 φ D	R	A	M	B	L	E1	E2	E3	E4	C	유격대변 H1	유격대변 H2	유격대변 H3	중량 (g)	외리피스경 (φ mm)	유로단면적 (mm²)	CAD 파일명
NSMC0420-01 □	4 × 2	R1/8	8	12 × 1	38.5	34.5	11.5	14	4	13	5.5	10	14	14	28	1.3	0.8	NSMCO420-01
NSMC0420-02 □		R1/4	11		41.5	35.5		17							34			NSMCO420-02
NSMC0425-01 □	4 × 2.5	R1/8	8	12 × 1	38.5	34.5	11.5	14	4	13	5.5	10	14	14	27	1.4	1	NSMCO425-01
NSMC0425-02 □		R1/4	11		41.5	35.5		17							34			NSMCO425-02
NSMC0640-01 □	6 × 4	R1/8	8	14 × 1	38.5	34.5	11.5	14	4	13	6	12	17	17	35	3	6	NSMCO640-01
NSMC0640-02 □		R1/4	11		41.5	35.5		17							36			NSMCO640-02
NSMC0640-03 □		R3/8	12		42.5	36.2		18							43			NSMCO640-03
NSMC0860-01 □	8 × 6	R1/8	8	16 × 1	40.5	36.5	13.5	14	4	13	7	14	19	19	49	5	17	NSMCO860-01
NSMC0860-02 □		R1/4	11		43.5	37.5		17							48			NSMCO860-02
NSMC0860-03 □		R3/8	12		44.5	38.2		18							49			NSMCO860-03
NSMC1075-01 □	10 × 7.5	R1/8	8	18 × 1	43.5	39.5	16.5	14	4	13	9	17	22	22	69	6	20	NSMC1075-01
NSMC1075-02 □		R1/4	11		46.5	40.5		17							70			NSMC1075-02
NSMC1075-03 □		R3/8	12		47.5	41.2		18							71			NSMC1075-03
NSMC1075-04 □		R1/2	15		50.5	42.3		21							80			NSMC1075-04
NSMC1080-01 □	10 × 8	R1/8	8	18 × 1	43.5	39.5	16.5	14	4	13	9	17	22	22	69	6.5	24	NSMC1080-01
NSMC1080-02 □		R1/4	11		46.5	40.5		17							70			NSMC1080-02
NSMC1080-03 □		R3/8	12		47.5	41.2		18							71			NSMC1080-03
NSMC1080-04 □		R1/2	15		50.5	42.3		21							80			NSMC1080-04
NSMC1290-02 □	12 × 9	R1/4	11	20 × 1	47.5	41.5	16.5	17	5	14	9	19	24	24	89	7.5	30	NSMC1290-02
NSMC1290-03 □		R3/8	12		48.5	42.2		18							85			NSMC1290-03
NSMC1290-04 □		R1/2	15		51.5	43.3		21							96			NSMC1290-04
NSMC1210-02 □	12 × 10	R1/4	11	20 × 1	47.5	41.5	16.5	17	5	14	9	19	24	24	85	8.5	40	NSMC1210-02
NSMC1210-03 □		R3/8	12		48.5	42.2		18							88			NSMC1210-03
NSMC1210-04 □		R1/2	15		51.5	43.3		21							96			NSMC1210-04
NSMC1613-03 □		16 × 13	R3/8		12	24 × 1		50							43.7			18
NSMC1613-04 □	R1/2		15	53	44.8		21	121	NSMC1613-04									

※ L치수는 나사 취부 후의 참고 치수입니다.

※ 형식 내의 □에는 나사부위 샬레이프 사양을 희망하는 경우에는 기호 : TP를 기입하여 주십시오.

암나사 패널 스트레이트 NSMF



단위 : mm

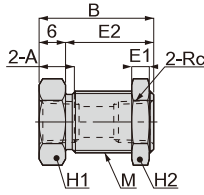
형식	튜브외경 x 내경 φ D	Rc	A	M	B	E1	E2	E3	E4	C	유격대면 H1	유격대면 H2	유격대면 H3	중량 (g)	오리피스경 (φ mm)	유동면적 (mm ²)	CAD 파일명
NSMF0420-01	4 × 2	Rc1/8	8	12 × 1	37	11.5	12.5	4	13	5.5	10	14	14	28	1.3	0.8	NSMF0420-01
NSMF0420-02		Rc1/4	11		40.5		16					17		35			NSMF0420-02
NSMF0425-01	4 × 2.5	Rc1/8	8	12 × 1	37	11.5	12.5	4	13	5.5	10	14	14	28	1.4	1	NSMF0425-01
NSMF0425-02		Rc1/4	11		40.5		16					17		35			NSMF0425-02
NSMF0640-01	6 × 4	Rc1/8	8	14 × 1	37	11.5	12.5	4	13	6	12	17	17	41	3	6	NSMF0640-01
NSMF0640-02		Rc1/4	11		40.5		16					17		39			NSMF0640-02
NSMF0640-03		Rc3/8	12		42.5		18					22		56			NSMF0640-03
NSMF0860-01	8 × 6	Rc1/8	8	16 × 1	39	13.5	12.5	4	13	7	14	19	19	57	5	17	NSMF0860-01
NSMF0860-02		Rc1/4	11		41		14.5					19		56			NSMF0860-02
NSMF0860-03		Rc3/8	12		42.5		16					22		64			NSMF0860-03
NSMF1075-01	10 × 7.5	Rc1/8	8	18 × 1	42	16.5	12.5	4	13	9	17	22	22	84	6	20	NSMF1075-01
NSMF1075-02		Rc1/4	11		44		14.5					22		82			NSMF1075-02
NSMF1075-03		Rc3/8	12		45.5		16					27		78			NSMF1075-03
NSMF1075-04		Rc1/2	15		50.5		21							108			NSMF1075-04
NSMF1080-01	10 × 8	Rc1/8	8	18 × 1	42	16.5	12.5	4	13	9	17	22	22	84	6.5	23	NSMF1080-01
NSMF1080-02		Rc1/4	11		44		14.5					22		82			NSMF1080-02
NSMF1080-03		Rc3/8	12		45.5		16					27		78			NSMF1080-03
NSMF1080-04		Rc1/2	15		50.5		21					107					NSMF1080-04
NSMF1290-02	12 × 9	Rc1/4	11	20 × 1	45	16.5	14.5	5	14	9	19	24	24	106	7.5	30	NSMF1290-02
NSMF1290-03		Rc3/8	12		46.5		16					24		103			NSMF1290-03
NSMF1290-04		Rc1/2	15		51.5		21					27		122			NSMF1290-04
NSMF1210-02	12 × 10	Rc1/4	11	20 × 1	45	16.5	14.5	5	14	9	19	24	24	105	8.5	38	NSMF1210-02
NSMF1210-03		Rc3/8	12		46.5		16					24		101			NSMF1210-03
NSMF1210-04		Rc1/2	15		51.5		21					27		120			NSMF1210-04
NSMF1613-03	16 × 13	Rc3/8	12	24 × 1	48	18	16	6	14	9.5	23	27	27	137	11.5	78	NSMF1613-03
NSMF1613-04		Rc1/2	15		53		21					27		141			NSMF1613-04
NSMF114-01	6.35 × 4.57	Rc1/8	8	14 × 1	37	11.5	12.5	4	13	6	12	17	17	40	3.5	7.5	NSMF114-01
NSMF114-02		Rc1/4	11		40.5		16					22		38			NSMF114-02
NSMF114-03		Rc3/8	12		42.5		18							56			NSMF114-03
NSMF318-01	9.53 × 6.99	Rc1/8	8	18 × 1	42	16.5	12.5	4	13	9	17	22	22	85	5.5	18	NSMF318-01
NSMF318-02		Rc1/4	11		44		14.5					22		83			NSMF318-02
NSMF318-03		Rc3/8	12		45.5		16					27		79			NSMF318-03
NSMF318-04		Rc1/2	15		50.5		21					108					NSMF318-04
NSMF112-02	12.7 × 9.56	Rc1/4	11	20 × 1	45	16.5	14.5	5	14	9	19	24	24	105	8.1	35	NSMF112-02
NSMF112-03		Rc3/8	12		46.5		16					24		101			NSMF112-03
NSMF112-04		Rc1/2	15		51.5		21					27		121			NSMF112-04

- ※1. 인치 사이즈의 5/32로서도 사용할 수 있습니다.
- ※2. 인치 사이즈의 5/16로서도 사용할 수 있습니다.

스테인드 피팅
미니 피팅
SUS316 원터치 피팅
SUS316 투터치 피팅
SUS304 피팅
SUS303 피팅
케미컬 피팅
PP 피팅
타입지 피팅
스패터 피팅
브라스 원터치 피팅
브라스 투터치 피팅
금형용도철 피팅
롱 피팅
바브 피팅
SUS303 바브 피팅
스톱 피팅
로터리 조인트
고속 로터리 조인트
다회로 로터리 블록
보행기 피팅 부속 투보
메인 블록
2회로 정교선 블록
커넥터
커플링
컬러 캡
스테인드 피팅과 스테인드 피팅
스테인드 피팅과 타입지 피팅
스테인드 피팅과 SUS303 피팅
스테인드 피팅과 PP 피팅
스테인드 피팅과 스테인드 피팅
스테인드 피팅과 브라스 피팅
스테인드 피팅과 정밀 피팅
스테인드 피팅 스테인드 피팅
스테인드 피팅 SUS316 피팅
스테인드 피팅 PP 피팅
스테인드 피팅 브라스 피팅

스테인드 피팅
미니 피팅
SUS316 원터치 피팅
SUS316 투타치 피팅
SUS304 피팅
SUS303 피팅
케미컬 피팅
PP 피팅
대형저압
스패터 피팅
브라스 원터치 피팅
브라스 투타치 피팅
금형온도조절 피팅
통 피팅
바브 피팅
SUS303 바브 피팅
스팀 피팅
로타리 조인트
고속 로타리 조인트
다회로 로타리 볼록
1회회차 피팅 부착 타입
메인 볼록
2회로 정교산 볼록
커넥터
커플링
컬러 캡
스테인드 볼록 스테인드 타입
스테인드 볼록 대형용 타입
스테인드 볼록 개방용 타입
스테인드 볼록 SUS303 타입
스테인드 볼록 PP 타입
스테인드 볼록 스패터 타입
스테인드 볼록 브라스 타입
스테인드 볼록 중형용 타입
스스로 밀봉 스테인드 타입
스스로 밀봉 SUS316 타입
스스로 밀봉 PP 타입
스스로 밀봉 브라스 타입

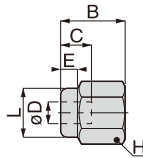
패널 소켓 NSMFF



단위 : mm

형 식	Rc	A	M	B	E1	E2	육각대변 H1	육각대변 H2	중량 (g)	유효단면적 (ϕ mm)	CAD 파일명
NSMFF01	Rc1/8	8	14 × 1	26	4	20	17	17	24	7	NSMFF01
NSMFF02	Rc1/4	11	18 × 1	25	4	19	22	22	37	10	NSMFF02
NSMFF03	Rc3/8	12	22 × 1	30	6	24	27	27	65	13	NSMFF03
NSMFF04	Rc1/2	15	27 × 1.5	35	6	29	32	32	95	16	NSMFF04

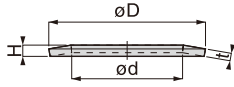
캡 NSN



단위 : mm

형 식	튜브외경×내경 ϕ D	B	L	E	C	육각대변 H	중량 (g)	CAD 파일명
NSN4	4 × 2, 4 × 2.5	11.5	9	3	5.5	10	4	TFCF-013
NSN6	6 × 4	11.5	11	3	6	12	5.2	
NSN8	8 × 5, 8 × 6	13.5	13	3	7	14	7.8	
NSN10	10 × 6.5, 10 × 7.5, 10 × 8	16.5	16	4	9	17	16	
NSN12	12 × 8, 12 × 9, 12 × 10	16.5	18	4	9	19	18	-
NSN16	16 × 11, 16 × 13	18	21	4	9.5	23	24	
NSN1/4	6.35 × 4.57	11.5	11	3	6	12	5.1	
NSN3/8	9.53 × 6.99	16.5	16	4	9	17	15.5	
NSN1/2	12.7 × 9.56	16.5	18	4	9	19	17.2	

패널 타입용 와셔 NSP



단위 : mm

명 식	ϕd	ϕD	H	t	중량 (g)	CAD 파일명
NSP12	12	17	1.5	1	1	TFCF-014
NSP14	14	20	1.5	1	1.2	
NSP16	16	22	1.5	1	1.4	
NSP18	18	25	1.5	1	1.8	
NSP20	20	28	1.5	1	2.4	
NSP22	22	30	1.5	1	2.5	
NSP24	24	30	1.5	1	2	
NSP27	27	36	1.5	1	3	TFCF-014

- 스테인드 피팅
- 미니 피팅
- SUS316 원터치 피팅
- SUS316 투터치 피팅
- SUS304 피팅
- SUS303 피팅
- 케미컬 피팅
- PP 피팅
- 대형치 피팅
- 스퍼터 피팅
- 브라스 원터치 피팅
- 브라스 투터치 피팅
- 금형온도조절 피팅
- 롱 피팅
- 바브 피팅
- SUS303 바브 피팅
- 스톱 피팅
- 로타리 조인트
- 고속 로타리 조인트
- 다회로 로타리 블록
- 1회로 로타리 블록
- 메인 블록
- 2회로 정크션 블록
- 커넥터
- 커플링
- 컬러 캡
- 스테인드 원터치 스테인드 타입
- 스테인드 원터치 대용량 타입
- 스테인드 원터치 저용량 타입
- 스테인드 원터치 SUS303 타입
- 스테인드 원터치 PP 타입
- 스테인드 원터치 스퍼터 타입
- 스테인드 원터치 브라스 타입
- 스테인드 원터치 대용량 타입
- 스톱 밸브 스테인드 타입
- 스톱 밸브 SUS316 타입
- 스톱 밸브 PP 타입
- 스톱 밸브 브라스 타입